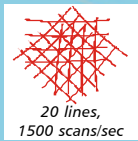


## Präsentationsscanner



Hand-Held Readers

## Produktbeschreibung

Datalogic, Europas führender Hersteller für Handlesegeräte, stellt ein neues omnidirektionales Lesegerät vor. Mit modernster Optik und Elektronik garantiert der Catcher™ exzellente Leseleistungen in Distributions- und Einzelhandelsanwendungen.

Dank des omnidirektionalen Leserasters mit 20 Zeilen und 1.500 Scans pro Sekunde werden höchste Erstleseraten erzielt, eine wichtige Eigenschaft bei Anwendungen, in denen ein schnelles und intuitives Lesen erforderlich ist.

Die Architektur des Catcher™ bietet eine Reihe besonderer Merkmale: Die fortschrittliche Dekodier-Technologie steigert die Leseleistung durch die Möglichkeit auch beschädigte oder schlecht gedruckte Codes fehlerfrei zu lesen. Funktionen zur Bearbeitung und Formatierung der Daten erlauben eine Übergabe vollständig formatierter Codes an den Host. Dank der Flash-Speichers ist eine einfache Aktualisierung des Lesegeräts vor Ort möglich. Somit können neue Funktionen oder neue Symbologien bereitgestellt werden.

Der Catcher™ wird in zwei Modellvarianten angeboten: als Catcher™ D531 mit Kombi-Schnittstelle (USB, RS232 und Tastatur) sowie als Catcher™ D511, der eine serielle Standardschnittstelle und eine Anbindung an IBM46xx-Kassen bietet. Beide Modelle verfügen über eine "Einzelzeilen"-Option: auf Tastendruck schaltet das Lesegerät vom omnidirektionalen Lesemuster auf eine einzelne Abtastzeile um. Diese Funktion ist sehr nützlich, um nahe beieinander liegende Codes manuell zu lesen. Das Lesegerät lässt sich auf einen "Stand-by"-Modus konfigurieren um die Leistungsaufnahme zu reduzieren, sobald der Catcher™ einen Code erkennt, "erwacht" er automatisch. Der Lesevorgang wird durch ein akustisches Signal bestätigt, das auch in lauten Umgebungen gut wahrnehmbar ist. Zusätzlich blinkt eine helle LED auf, die auch in heller Umgebung gut erkennbar ist.

Der Catcher™ ist die ideale Lösung für Kassenanwendungen im Einzelhandel sowie "Frontdesk"-Aufgaben der Büroautomation, wie zum Beispiel bei der manuellen Erfassung von Dokumenten, Umschlägen und kleinen Paketen in Poststellen und Kurierdiensten.

## Produktmerkmale

- > Hohe Leseleistung: 20 Abtastzeilen und 1500 Scans/Sekunde.
- > Kompakte Abmessungen
- > Schnittstellen: USB, RS232 und Tastatur in einem Gerät
- > Firmware-Update
- > "Einzeilen"-Option
- > EAS-Anbindung

## Anwendungsgebiete

- > Distribution und Einzelhandel
  - POS/Kassen
  - Einzelhandel
  - Selbstbedienungsmärkte
  - Tankstellen
  - Buchhandlungen
  - Apotheken
- > Büroautomation
  - Dokumentenverwaltung/Frontdesk
  - Poststellen
  - Kurierdienste
  - Behörden

## Technische Daten

### ELEKTRISCHE KENNWERTE

STROMVERSORGUNG	5 V
STROMVERBRAUCH	< 350 mA

### MECHANISCHE KENNWERTE

ABMESSUNGEN (MAX.)	85 (L) x 87 (B) x 150 (H)mm
GEWICHT (max.)	340 g (ohne Kabel)

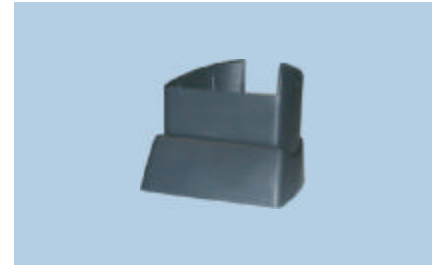
### LEISTUNGSDATEN

LICHTQUELLE	Laserdiode mit 650 nm
LESEABSTAND	bis zu 28 cm (abhängig von der Codeauflösung)
SCHNITTSTELLEN	RS232, Tastatur, USB, IBM46xx
SOFTWARE	kann aktualisiert und programmiert werden
ABTAstrate	1500 scans/sek.
BAR CODES	Interleaved 2/5, Code 39, Code 128, EAN/UPC, EAN128, Code 93, Code 11, RSS

### UMGEBUNG

BETRIEBSTEMPERATUR	0 bis 40 °C
LAGERTEMPERATUR	-40 bis 70 °C
UMGEBUNGSLICHT	10,000 Lux
LUFTFEUCHTIGKEIT	0 bis 95%
FALLSCHUTZ	120 cm

## Zubehör



Tischständer



Wandhalter

### Tischständer

Die schwere Grundplatte des Tischständers ermöglicht maximale Flexibilität bei der Nutzung des Scanners. Durch spezielle Module kann der Lesewinkel wie auch die Lesehöhe eingestellt werden.

### Wandhalter

Bei Anwendungen, die eine Befestigung an der Wand erfordern, kommt diese flexible Halterung zum Einsatz.